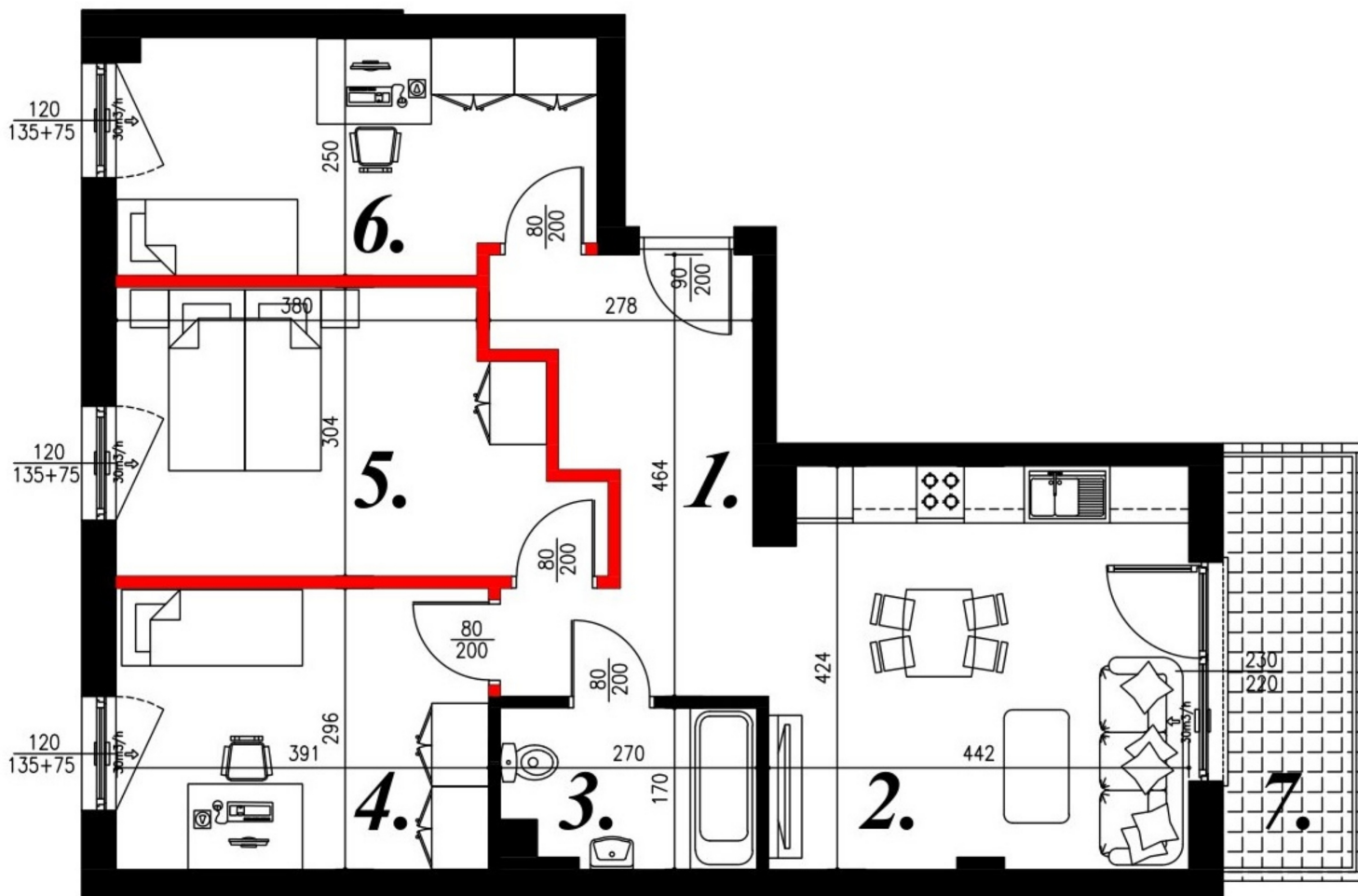
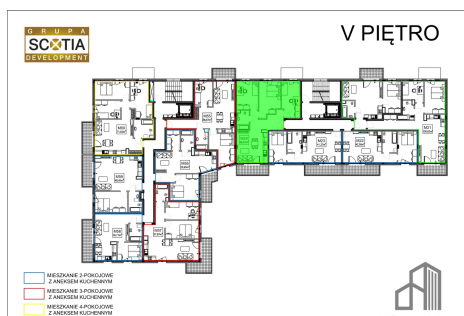


Jasna budynek 1 mieszkanie nr 24



Lokalizacja



| | |
|--------------------------------|----------------------|
| Numer: | 24 |
| Piętro: | Piętro V |
| Metraż: | 69,47 m ² |
| Pokoje: | 4 |
| Cena brutto / m ² : | 7 400 zł |
| Cena brutto: | 514 078 zł |

UWAGA:

1. POWIERZCHNIA LICZONA WG. PN-ISO 9836:1997
2. POWIERZCHNIA LICZONA PO OBRYSIE ŚCIAN WEWNĘTRZNYCH MIESZKANIA Z UWZGLĘDNIENIEM TYNKÓW I OBJĘCIU KOMINÓW I ELEMENTÓW KONSTRUKCYJNYCH
3. POWIERZCHNIA POMIESZCZEŃ WCHODZĄCYCH W SKŁAD MIESZKANIA W OSIACH ŚCIAN DZIAŁOWYCH