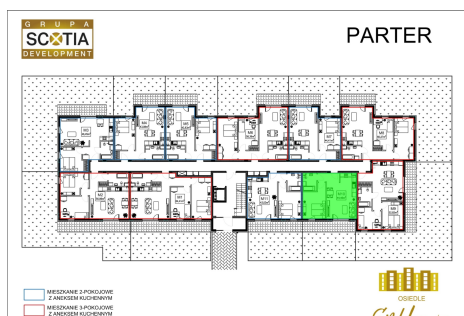


## Szkolna 104c mieszkanie nr 10

### Lokalizacja



Numer:	10
Klatka:	1
Piętro:	Parter
Metraż:	44,46 m <sup>2</sup>
Pokoje:	2

### UWAGA:

1. POWIERZCHNIA LICZONA WG. PN-ISO 9836:1997
2. POWIERZCHNIA LICZONA PO OBRYŚIE ŚCIAN WEWNĘTRZNYCH MIESZKANIA Z UWZGLĘDNIENIEM TYNKÓW I OBJĘCIU KOMINÓW I ELEMENTÓW KONSTRUKCYJNYCH
3. POWIERZCHNIA POMIESZCZEŃ WCHODZĄCYCH W SKŁAD MIESZKANIA W OSIACH ŚCIAN DZIAŁOWYCH