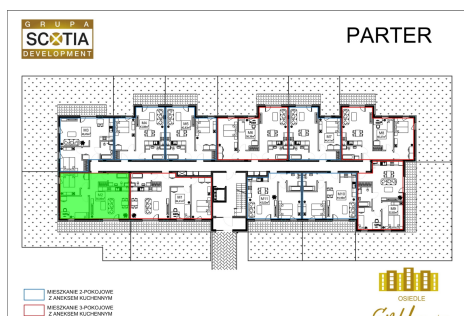


## Szkolna 104c mieszkanie nr 2

### Lokalizacja



<b>Numer:</b>	2
<b>Klatka:</b>	1
<b>Piętro:</b>	Parter
<b>Metraż:</b>	56,96 m <sup>2</sup>
<b>Pokoje:</b>	3
<b>Cena brutto / m<sup>2</sup>:</b>	7 800 zł
<b>Cena brutto:</b>	444 288 zł
<b>Dodatkowo:</b>	2 sypialnie, Łazienka, Ogródek,

### UWAGA:

1. POWIERZCHNIA LICZONA WG. PN-ISO 9836:1997
2. POWIERZCHNIA LICZONA PO OBRYŚIE ŚCIAN WEWNĘTRZNYCH MIESZKANIA Z UWZGLĘDNIENIEM TYNKÓW I OBJĘCIU KOMINÓW I ELEMENTÓW KONSTRUKCYJNYCH
3. POWIERZCHNIA POMIESZCZEŃ WCHODZĄCYCH W SKŁAD MIESZKANIA W OSIACH ŚCIAN DZIAŁOWYCH