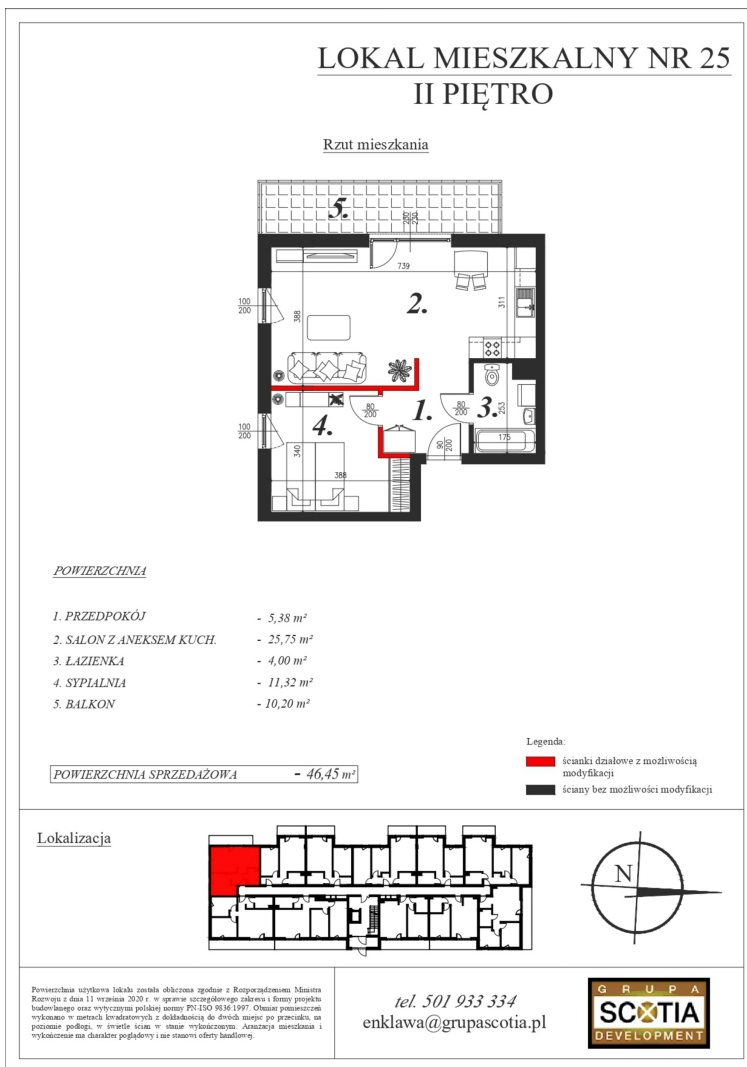


## Szkolna 104c mieszkanie nr 25



### Lokalizacja



<b>Numer:</b>	25
<b>Klatka:</b>	1
<b>Piętro:</b>	Piętro II
<b>Metraż:</b>	46,45 m <sup>2</sup>
<b>Pokoje:</b>	2
<b>Dodatkowo:</b>	Łazienka, Salon z aneksem, Sypialnia