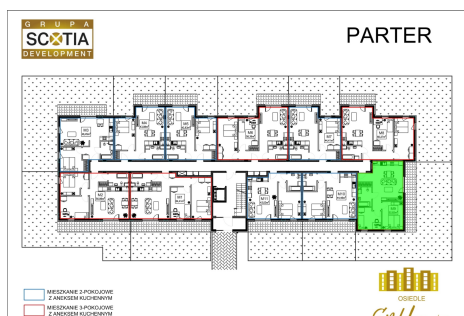


Szkolna 104c mieszkanie nr 9

Lokalizacja



Numer:	9
Klatka:	1
Piętro:	Parter
Metraż:	52,82 m ²
Pokoje:	3

UWAGA:

1. POWIERZCHNIA LICZONA WG. PN-ISO 9836:1997
2. POWIERZCHNIA LICZONA PO OBRYŚIE ŚCIAN WEWNĘTRZNYCH MIESZKANIA Z UWZGLĘDNIENIEM TYNKÓW I OBJĘCIU KOMINÓW I ELEMENTÓW KONSTRUKCYJNYCH
3. POWIERZCHNIA POMIESZCZEŃ WCHODZĄCYCH W SKŁAD MIESZKANIA W OSIACH ŚCIAN DZIAŁOWYCH